

Ebenen und Richtungen

lateral
(zur Seite hin)

medial
(zur Mitte hin)

dexter (rechts)

sinister (links)



Paramedian-Ebenen

D Median-
Sagittalebene

Ebenen und Richtungen

anterior (vorne)

frontal (stirnwärts)

nasal (nasenwärts)

**rostral
(schnabelwärts)**

ventral (bauchwärts)



posterior (hinten)

**occipital (zum
Hinterhaupt hin)**

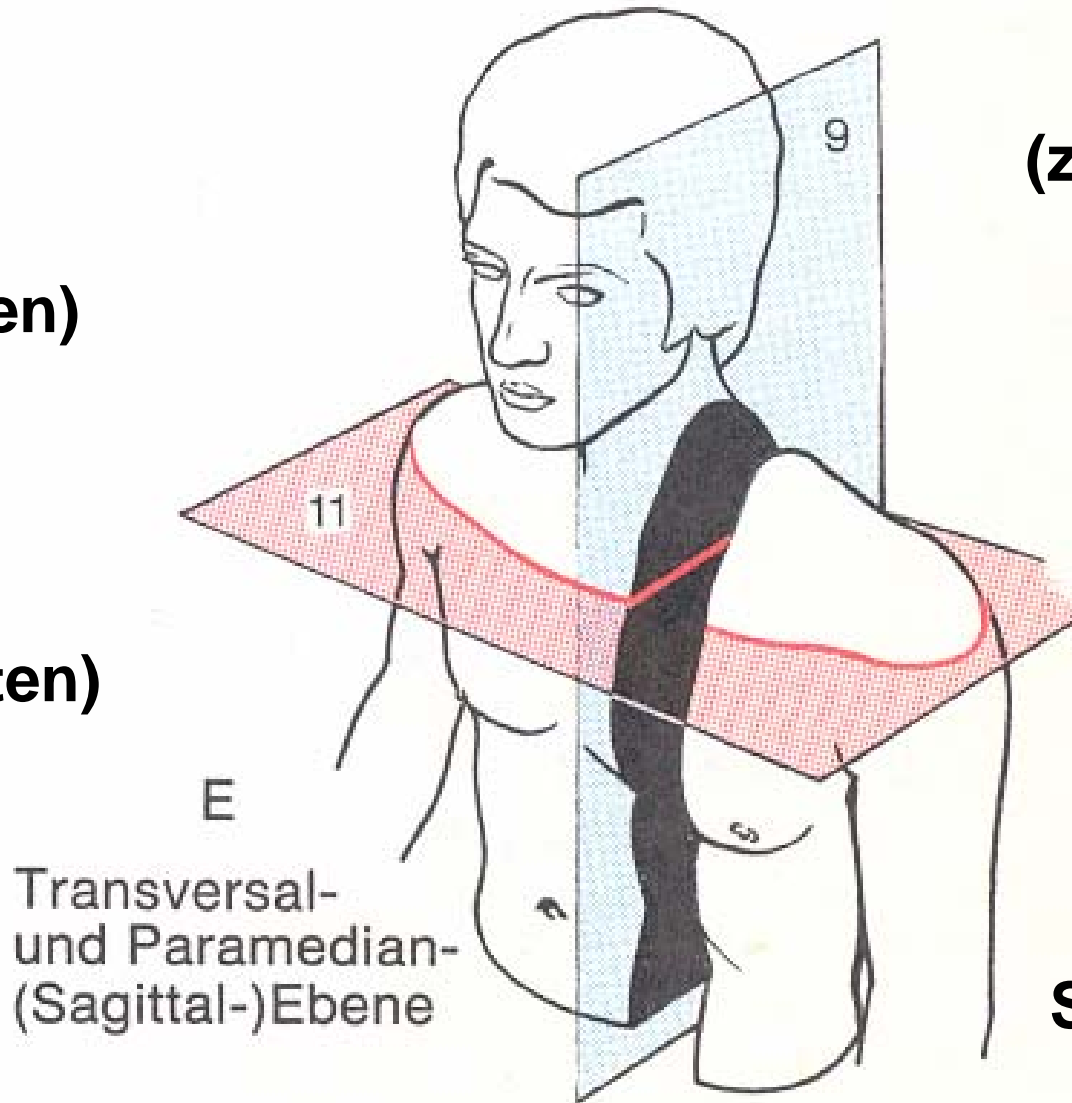
**dorsal (zum
Rücken hin)**

Frontalebene

Ebenen und Richtungen

**superior
(weiter oben)**

**inferior
(weiter unten)**



**kranial
(zum Kopf hin)**

**kaudal (zum
Schwanz hin)**

Lage und Richtungsbezeichnungen

Weitere Gegensatzpaare:

- proximal (zum Rumpf hin) – distal (entfernt)
- superficialis (oberflächlich) – profundus (tief)
- externus (außen gelegen) – internus (innen)

