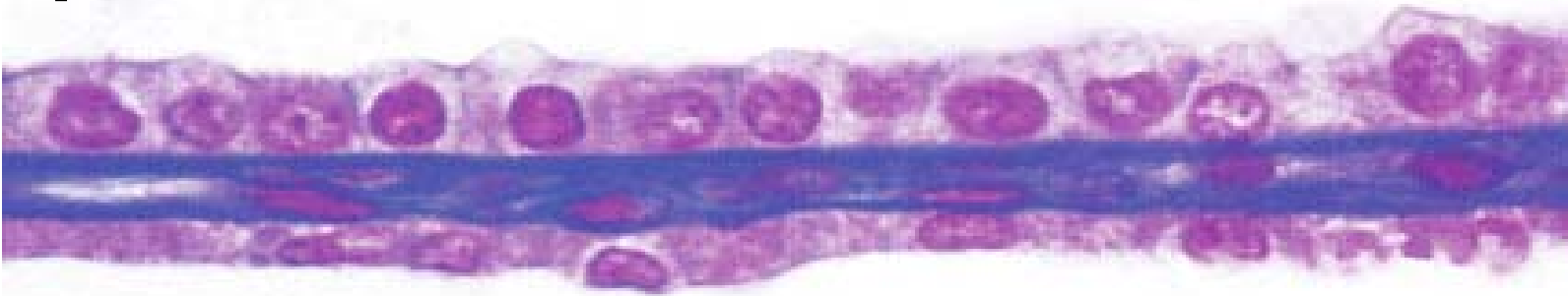


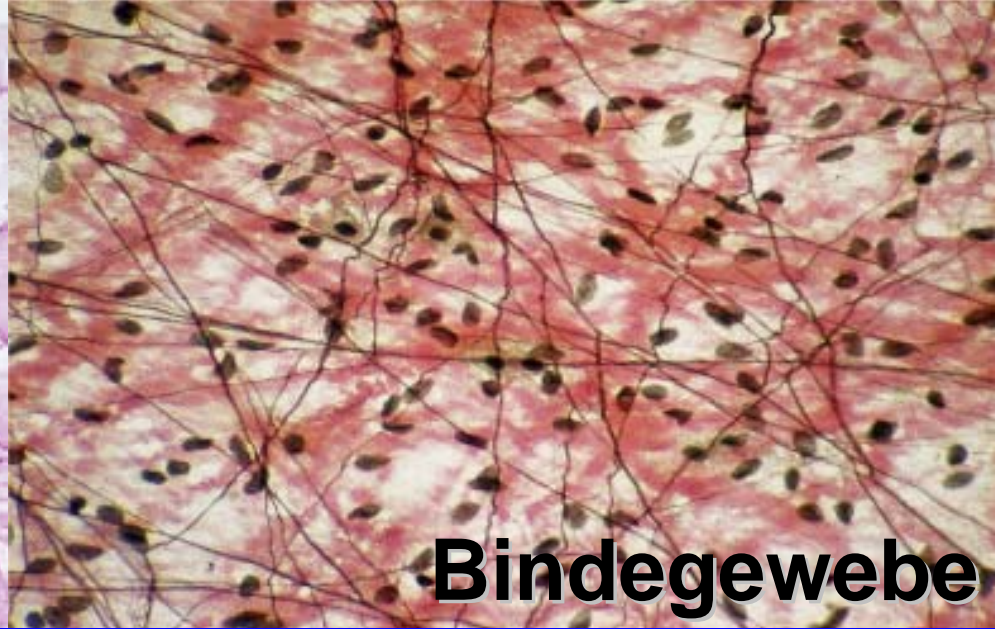
Definition: Gewebe und Organe

- Gewebe sind gleichförmige Verbände von Zellen mit ähnlichen oder aufeinander abgestimmten Eigenschaften und Funktionen
- Wir unterscheiden vier Gewebeformen:
 - 1) Epithelien, 2) Binde- und Stützgewebe, 3) Muskelgewebe, 4) Nervengewebe
- Organe sind Funktionseinheiten aus spezifischen Gewebekombinationen



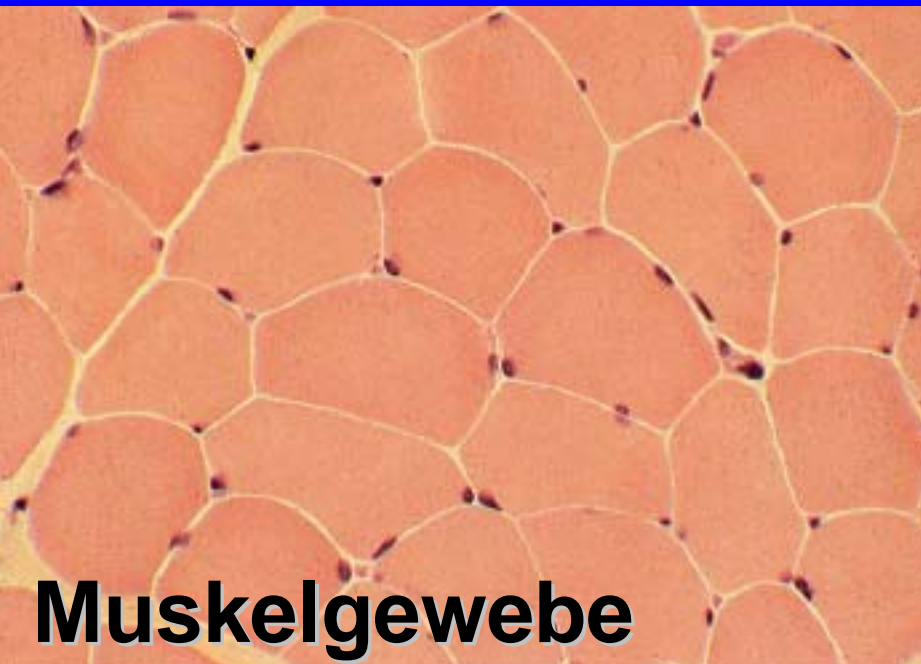


Epithelgewebe

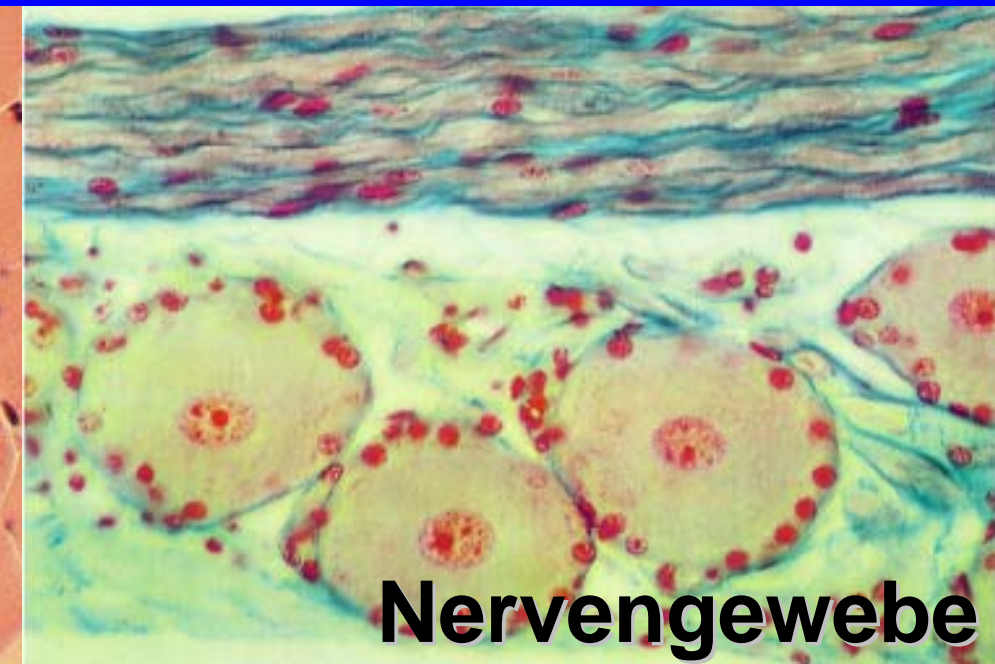


Bindegewebe

Gewebeformen



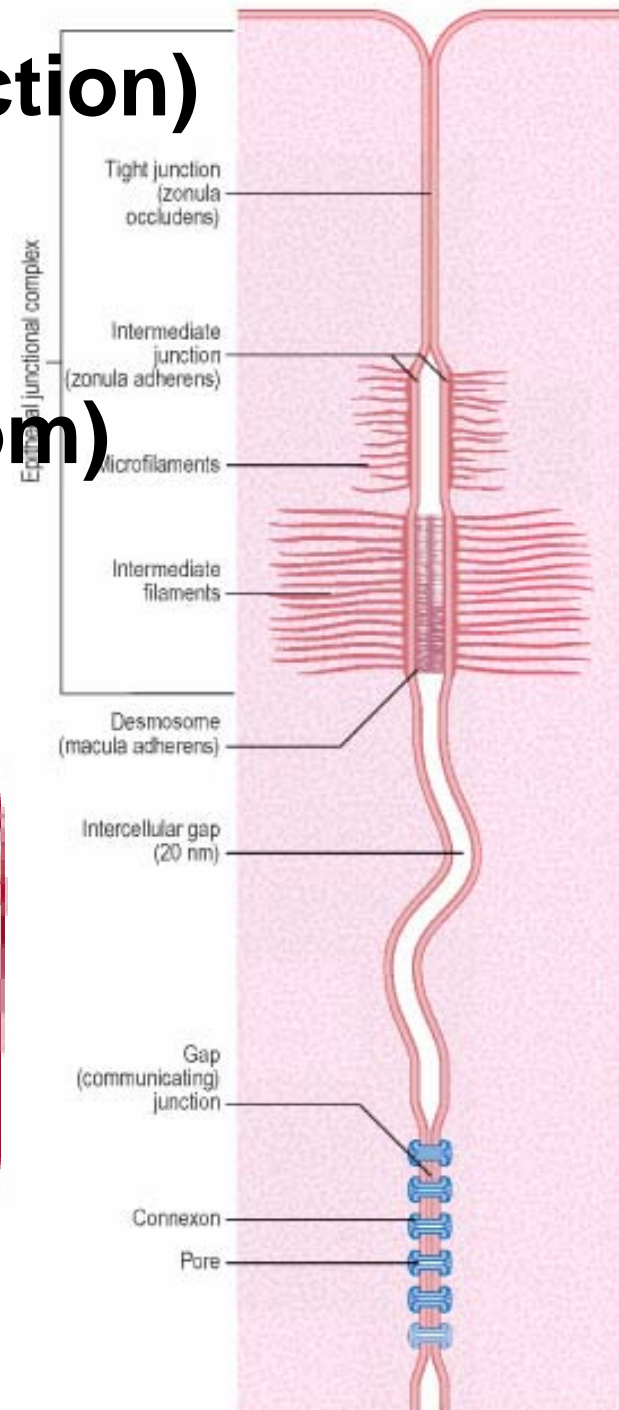
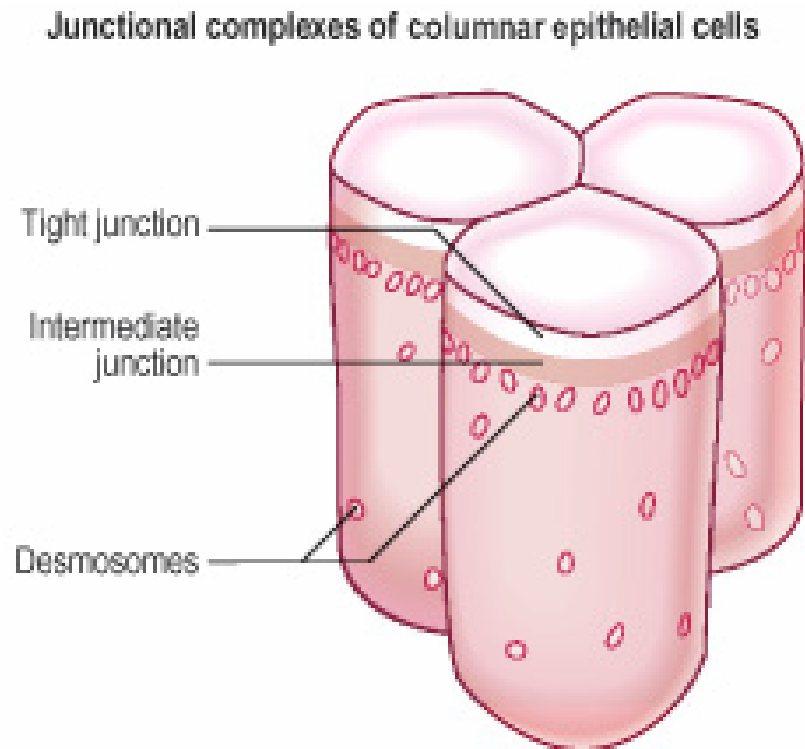
Muskelgewebe

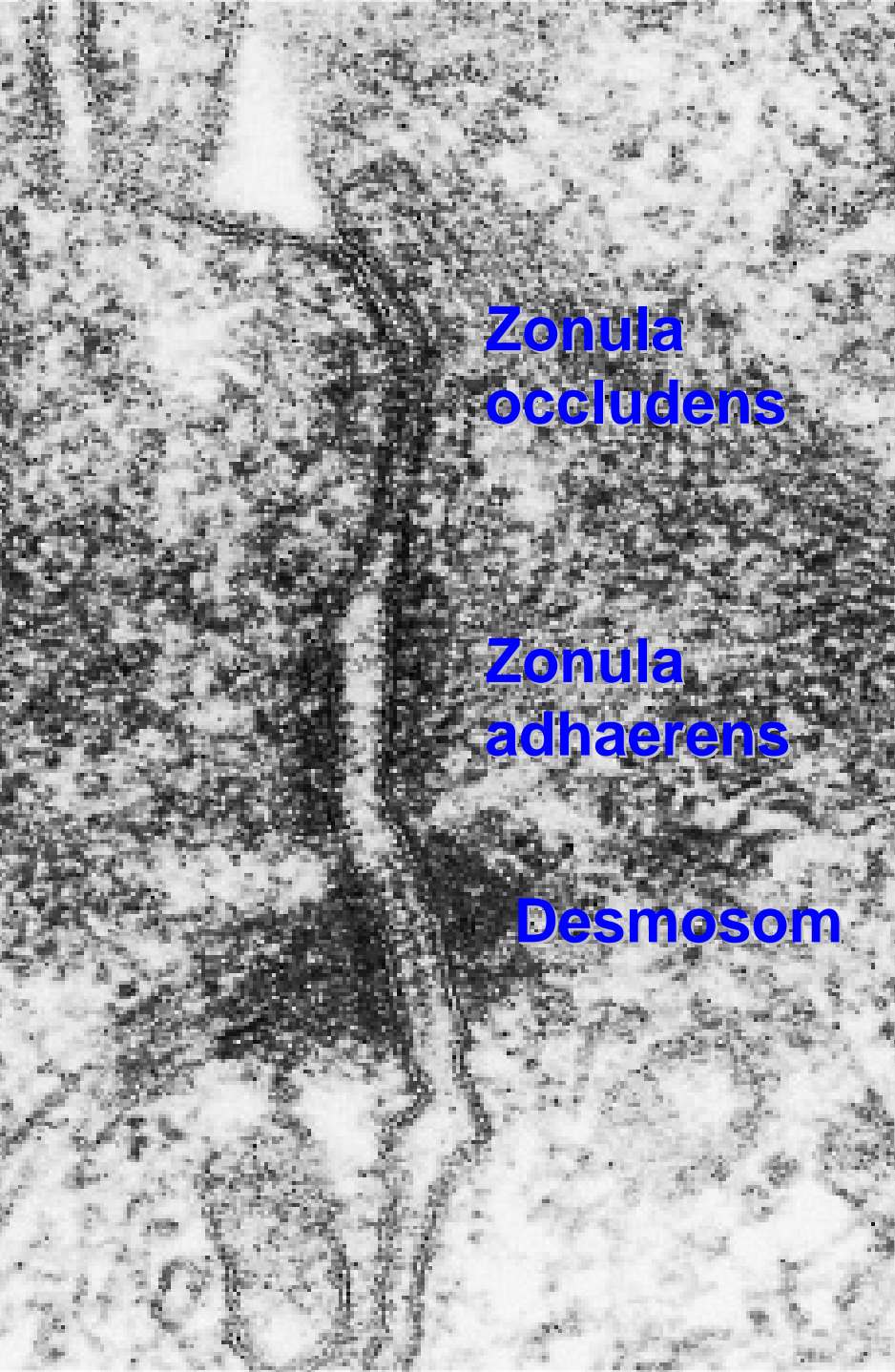


Nervengewebe

- **Zonula occludens (Tight junction)**
- **Zonula adhaerens (Intermediate junction)**
- **Macula adhaerens (Desmosom)**
- **Nexus (Gap junction)**

Zell-kontakte



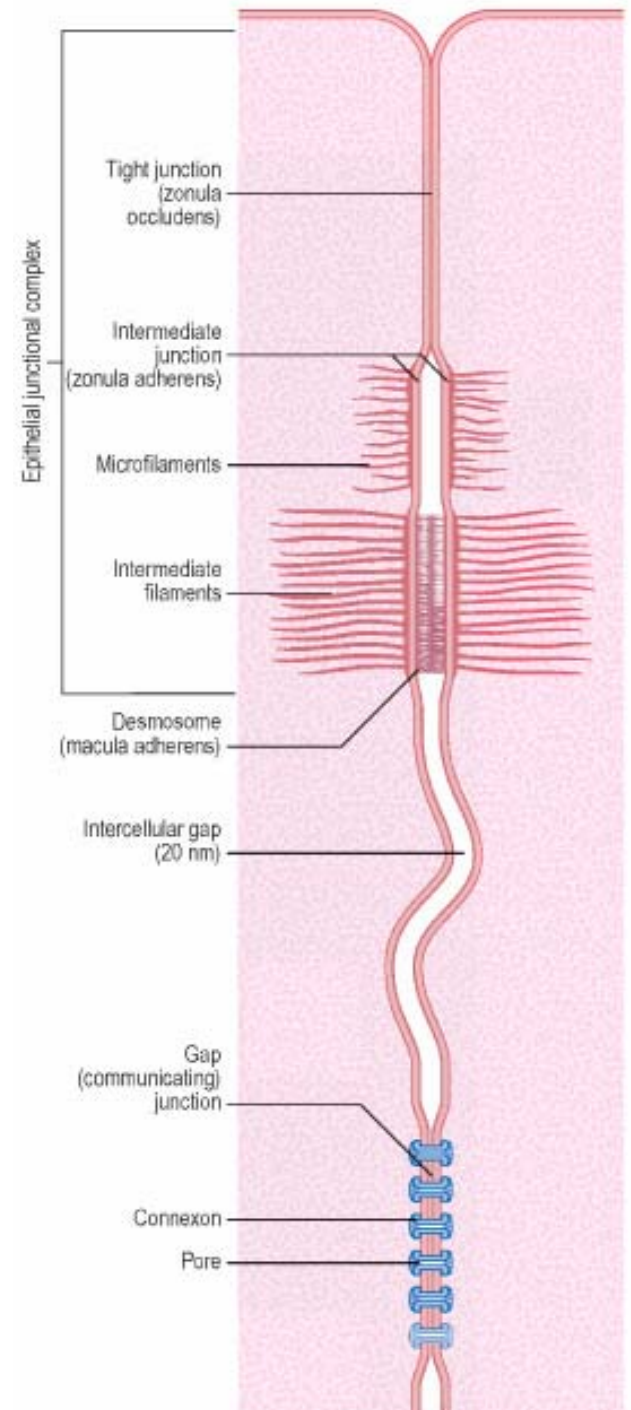


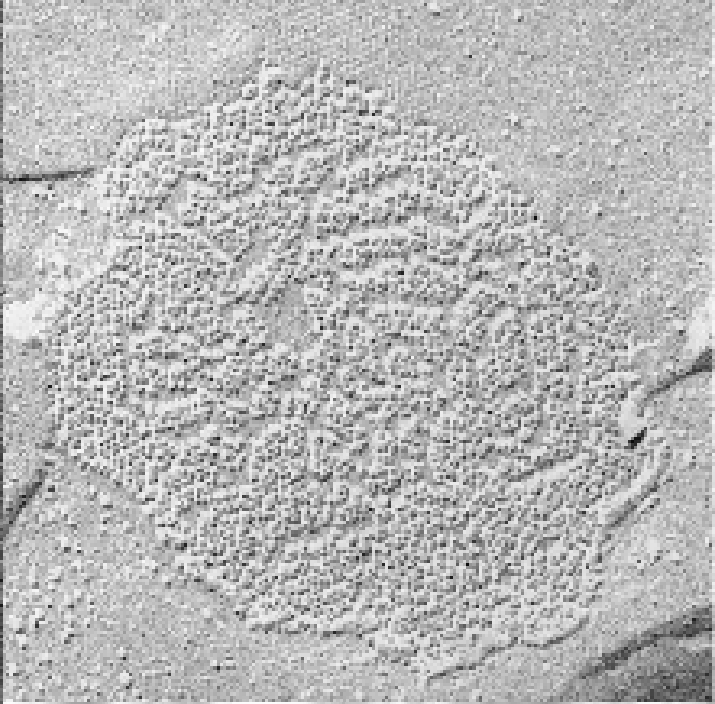
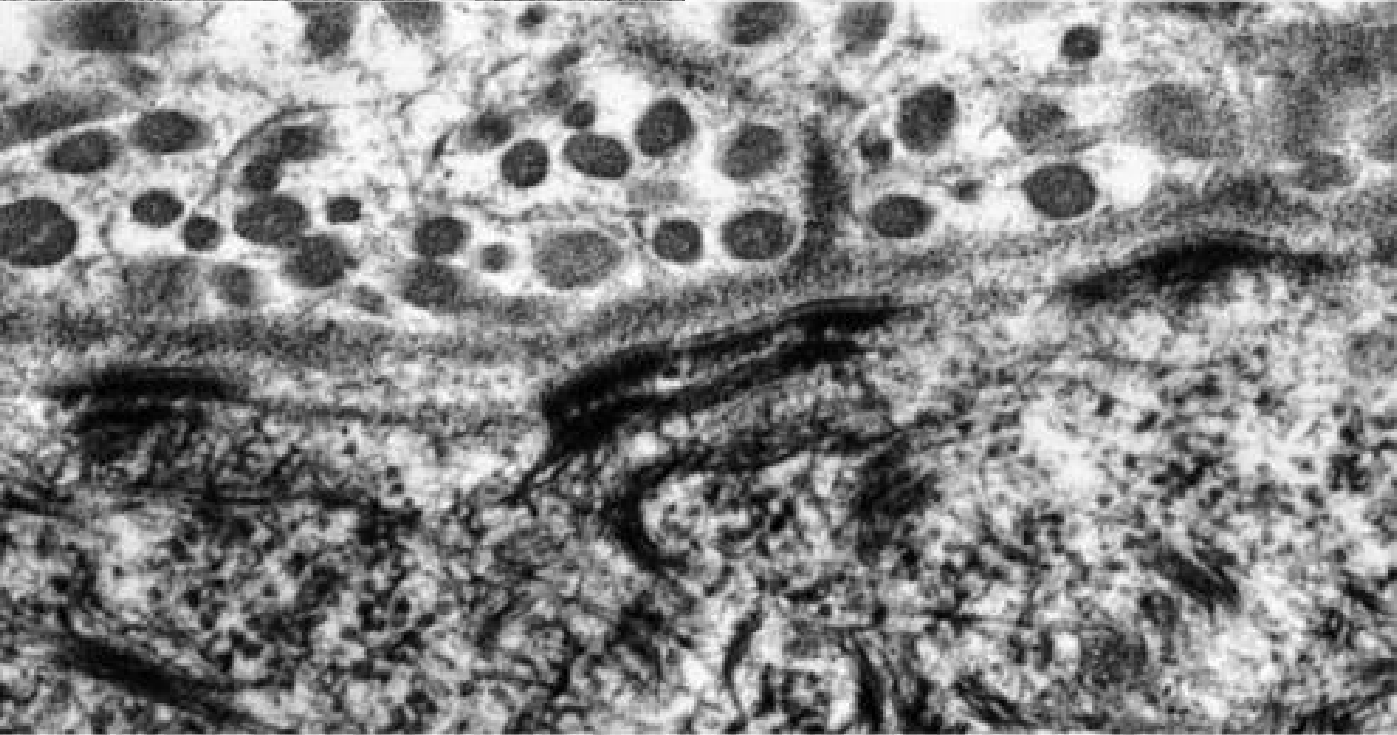
Zonula
occludens

Zonula
adhaerens

Desmosom

Epithelialer Haftkomplex





Gefrierbrüche von Tight junction bzw. Gap junction. Unen: Hemidesmosomen zur Anheftung an Basalmembran